



*Join the
electronic
family*

==== KURZPORTRÄT ====



Schokoladenseite der Kabelkonfektion



**... für unsere
verehrte Kundschaft
nur das Allerbeste!**

Beck Kabel- und Gehäusetechnik GmbH



Unser Unternehmen hat seinen Sitz im Loitzer Ortsteil Rustow mit etwa 50 Angestellten. Der Firmensitz entzieht sich durch seine Lage etwas abseits der Bundesstraße den Blicken der Vorüberfahrenden, weshalb seine Existenz außerhalb von Loitz immer noch wenig bekannt ist. Daraus ergibt sich folgerichtig die Frage:

WIE KOMMT EIN SOLCHES UNTERNEHMEN AN DIESEN STANDORT FERN ALLER METROPOLEN?

Dafür gibt es drei Quellen: Das Gutshaus Rustow, die Firmengruppe Beck und nicht zuletzt die Vorliebe von Dr. Dieter Beck für historische Gebäude.



Zur Geschichte des Gutshauses Rustow gibt es einen extra Beitrag auf der Homepage www.gutshaus-rustow.de.





DIE FIRMENGRUPPE BECK

Gustav Beck gründete im August 1925 in seiner Heimatstadt Nürnberg Vertriebsfirmen für Produkte der Elektrotechnik, wie Drahtwiderstände, Keramik-Isolierteile und Isolatoren. In den Folgejahren wurden sowohl die Produktpalette als auch die Büroräume erweitert.

Mit dem Wiederaufbau nach dem Krieg waren erneut eine Erweiterung der Produktpalette und ein Umzug verbunden.

Der Eintritt von Dipl.-Ing. Theodor Beck in das Unternehmen, dessen Leitung er 1963 übernahm, bedeutete den Beginn einer schrittweisen bundesweiten Ausrichtung und der damit verbundenen Vergrößerung.

Dr. Dieter Beck trat 1981 in das Unternehmen ein und wurde ein Jahr später zusammen mit seinem Bruder, Dipl.-Ing. Alexander Beck, Gesellschafter. Unter beider Führung wurde die Globalisierung des Familienunternehmens in Angriff genommen und Kunden in Europa, China, Korea, Indien, Malaysia, Thailand, den USA, Kanada, Mexiko und Brasilien beliefert.

Neben anderen Tochterfirmen in jenen Jahren wurde innerhalb der Beck Firmengruppe 1995 die Beck Kabel- und Gehäusetechnik GmbH ausgegliedert und 1999 nach DIN EN ISO 9001 zertifiziert.

“Mit uns in die Zukunft”

... so lautet die Devise der Firmengruppe Beck für die betriebliche Ausbildung junger Menschen





Dr. Dieter Beck, Dipl.-Ing. Patrick Beck, Dipl.-Ing. Theodor Beck und Dipl.-Ing. Alexander Beck



1981
Eintritt von Dr. Dieter Beck
in das Unternehmen.



1986
Gründung der SPV Electronic
Vertriebsgesellschaft mbH
für Sondergeschäfte.



1995
Neubau des modernen
Logistikzentrums in Emskirchen
und Verlegung des Lagers.

1997
Erweiterung des Verwaltungsgebäudes
und des Vertriebs-Programms.



2003
Eingliederung von Distrionik GmbH
in die Beck Firmengruppe.

2013
Eintritt von Dipl.-Ing. Patrick Beck in
die Beck Elektronik GmbH.



1982
Dipl.-Ing. Alexander Beck
und Dr. Dieter Beck
werden Gesellschafter.



1994
Gründung der Beck Elektronik
Handels GmbH in Wien.

1995
Gründung der Beck Kabel-
und Gehäusetechnik GmbH.



1999
Beck Elektronik und
Beck Kabel- und Gehäusetechnik
erhalten die Zertifizierung nach
DIN EN ISO 9001.

Juni 2008
Gründung der BEC (Asia)
Ltd., Hongkong, als Logistik-
Zentrum für europäische
Kunden in Fernost. Erweite-
rung des Logistik-Zentrums
in Emskirchen.



2015
Eintritt von
Dipl.-Ing. Nicolai Beck
in die Beck
Elektronik GmbH.



WIE DIE BECK KABEL- UND GEHÄUSE-TECHNIK GMBH NACH RUSTOW KAM

Eines der Hobbys von Dr. Dieter Beck ist der Erwerb und die Sanierung historischer Gebäude. Das hatte sich offenbar in der Immobilienbranche herumgesprochen und so landete 1998 das Exposé des gerade leer gezogenen Gutshauses in Rustow auf seinem Tisch.

Bis zur ersten „Neugierfahrt“ dauerte es zwei Jahre – und es war keine Liebe auf den ersten Blick!

Doch mit dieser Absage gab sich der damalige Bürgermeister, Dr. Johannes Winter, nicht zufrieden. Darauf eingehend, zog Dr. Dieter Beck die Nutzung der Immobilie für eine Kabelkonfektionsstätte des Unternehmens in Erwägung – und sagte schließlich zu. Nun hing alles vom baulichen Zustand ab. Die Unterzeichnung des Notarvertrages in Nürnberg im Dezember 2000 entwickelte sich zum „Millimeterspurt“. Erst wenige Stunden vor der Unterschriftsleistung kam das OK vom zuständigen Architekten, der sich das Gebäude näher angesehen hatte: „Man kann was draus machen.“

Ein weiterer Aspekt soll an dieser Stelle nicht verschwiegen werden: Die Liebe.



Die Geschäftsführer Dr. Dieter Beck und Nikolaus Loebenberger (Bsc)

Dr. Beck fand hier in Rustow mit Christiane eine neue Liebe, die er 2011 schließlich heiratete. Nun hat nicht nur die Beck Kabel- und Gehäusetechnik GmbH in Rustow ihren Hauptstandort, sondern der kleine Ort ist auch zum Lebensmittelpunkt von Dr. Dieter Beck geworden.



Dr. Dieter Beck und seine Frau Christiane ...

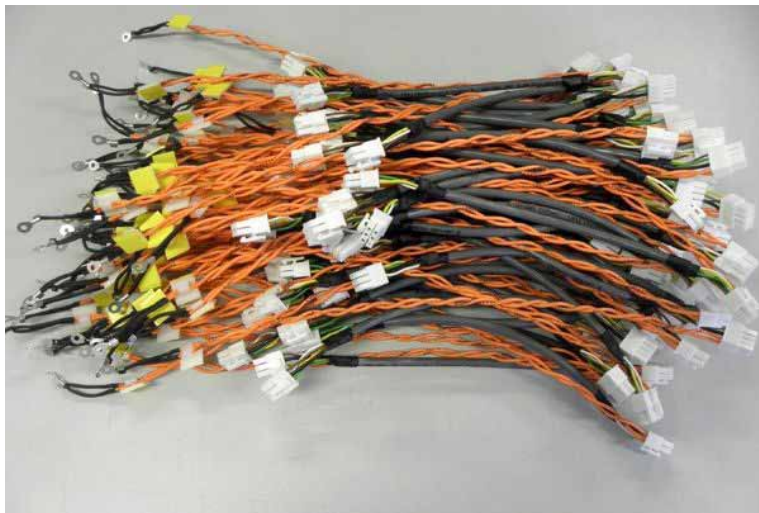


... mit den sechs erwachsenen „Kindern“: Maximilian, Janina, Konstantin, Paul, Anne und Philipp



DIE WELT DER KABEL UND GEHÄUSE

Die BECK Kabel- und Gehäusetechnik GmbH – kurz BKG – ist im Jahre 1995 aus einer Ausgliederung des Dienstleistungsbereiches der BECK ELEKTRONIK am Standort Emskirchen bei Nürnberg entstanden. Das ist ein Beispiel dafür, wie sich die Entwicklung der Beck Firmengruppe an den Bedürfnissen des Marktes orientiert. 2003 wurde die Kabelkonfektionierung in die neu entstandene Niederlassung nach Rustow verlagert, wo 2009 ein völlig neues Produktionsgebäude errichtet wurde. 2014 wurde auch die Gehäusebearbeitung von Emskirchen nach Rustow verlegt.



Produktionsstätte Rustow

Kerngeschäft der BKG ist die **KABELKONFEKTIONIERUNG**

Das Know-how, welches sich die Mitarbeiter über Jahre angeeignet haben, macht die BKG zu einem perfekten Kabellieferant. Egal ob Rundkabel verschiedenster Durchmesser, Litzen (auch ultraschallverdichtet), Flachbandkabel, Kabelbäume oder sonstige konfektionierte Kabel, es wird exakt nach Kundenwunsch gefertigt.

Außerdem umfasst die Produkt- und Servicepalette folgende Bereiche:



Kabelkonfektionierung

LICHTWELLENLEITER FÜR TELEKOMMUNIKATION, MEDIZIN ODER AUDIOTECHNIK

Sie zeichnen sich aus durch geringen Übertragungsverlust, große Übertragungsbandweite, geringes Gewicht und Größe, hohe Sicherheit, elektrische Isolation und hohe Lebensdauer (25 Jahre)



STECKVERBINDER

Die BKG ist offizieller Distributor des namhaften Herstellers CviLux



STARKSTROMTECHNIK

Die Fertigung und Prüfung dieser Produkte erfolgt ausschließlich durch eigenes Fachpersonal. Der Kunde bekommt ein Produkt, das nach seinen Vorgaben (Prüfparametern) geprüft wurde.



GEHÄUSEBEARBEITUNG

Mit modernsten Produktionseinrichtungen und effizienter Teamarbeit entstehen Gehäuse entsprechend spezifischer Anforderungen. Egal ob Aluminium, Kunststoff oder Stahl (Edelstahl oder Stahl verzinkt), bei nahezu jedes Material wird bearbeitet: lackiert, bedruckt, graviert, montiert oder vormontiert.

SCHALTSCHRANKBAU

Die Produkte kommen vorrangig in Windkraftanlagen zum Einsatz.



VORMONTAGEN – KOMBINATION VON KABELN UND GEHÄUSEN

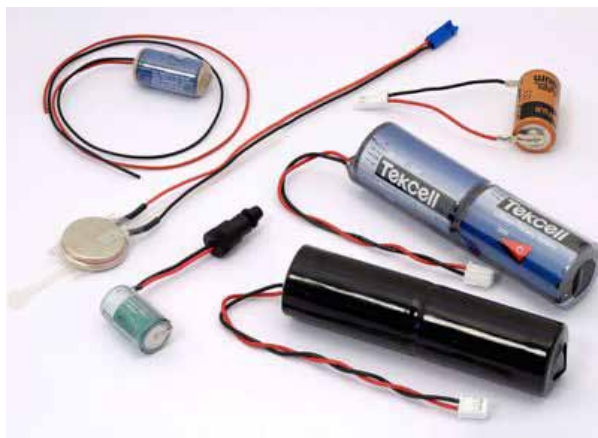
Die im Unternehmen hergestellten Kabelsätze bringt die BKG gleichzeitig nach Kundenvorgaben in das gewünschte Gehäuse ein.



Das Ergebnis ist dann entweder ein fertiges Gerät oder aber die Vorstufe eines kompletten Gerätes, das dann vom Kunden fertig gestellt wird.

VERTRIEB VON LITHIUMBATTERIEN UND BATTERIEKONFEKTIONEN

Das Lieferspektrum enthält handelsübliche Batterien und kundenspezifische Produkte.



BESTÄTIGTE QUALITÄT

Die große Flexibilität der Mitarbeiter und ein hoher Automatisierungsgrad gewährleisten ein optimales Preis-Leistungsverhältnis für die gesamte Produktpalette.

In einer von Markt & Technik durchgeführten Umfrage zu den Kernkompetenzen der Distribution wie Liefergenauigkeit, Preis-/Leistungsverhältnis, Qualität der Produkte sowie Flexibilität bei Kundenwünschen nimmt BECK die Position 1 der Marktumfrage ein. Dieses Ergebnis ist für alle Mitarbeiter auch künftig eine Verpflichtung, im Dienst des Kunden und des Lieferanten am Elektronikmarkt tätig zu sein.

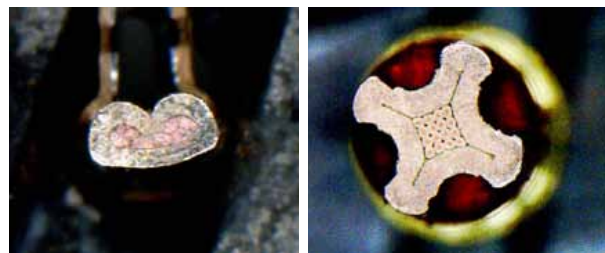
Der Maschinenpark besteht aus Halb- und Vollautomaten neuester Generation und ist Garantie für Flexibilität und Qualität. Ein Beispiel für Qualitätskontrolle ist die

CRIMPANALYSE DURCH SCHLIFFBILDER

Jeder Kabelkonfektionär steht immer wieder vor der Frage, wie er die Qualität seiner Crimpverbindungen gewährleisten kann.

Die Antwort von BKG darauf lautet: Auszugskraftmessung, Crimphöhenmessung und Schliffbilder. Immer mehr Kunden fordern zusätzlich zu Auszugskraftmessung und Crimphöhenmessung auch noch die Erstellung von Schliffbildern. Damit kann man in das Innere des verarbeiteten Kontaktes schauen und somit eine sehr genaue Beurteilung ermöglichen.

Zuerst wird der Kontakt an die Litze gecrimpt. Danach wird der Leitercrimp radial aufgetrennt, die Schnittfläche wird poliert und final geätzt. Jetzt kann das Innere des Crimps unter dem Mikroskop betrachtet werden.





LOGISTIKSERVICE – DER WEG ZUM KUNDEN

Durch umfangreiche Lagerbevorratung, Voraussdisposition von Standard- und Spezialprodukten, durch ein auf modernste EDV gestütztes Logistikkonzept mit Just-in-Time-Belieferung ermöglicht die BKG ihren Kunden, flexibel und ohne lange Vorlaufzeiten auf die Anforderungen des Marktes zu reagieren.

UNTERNEHMENSPHILOSOPHIE UND SOZIALE VERANTWORTUNG

Aus der ursprünglichen Industrievertretung für Werkzeugmaschinen, Freileitungsmaterial und Isolierstoffe wurde ein vielgestaltiges Vertriebsunternehmen mit einer Konzentration auf elektronische Bauelemente, Baugruppen und Systeme.

Stets dem technischen Fortschritt verbunden, wurde das Vertriebsprogramm diesen Erfordernissen angepasst. Konservativ in der kaufmännischen Tradition, fortschrittlich im Hinblick auf die technischen Entwicklungen – das ist die Basis, auf der die technische Kompetenz und die ausgewogene Mittlerrolle zwischen Herstellern und Anwendern elektrischer und elektronischer Komponenten den stetigen Erfolg sicherten.

Das so geschaffene Vertrauen war und ist Verpflichtung, sowohl für die Geschäftsführung als auch für das Team bewährter Mitarbeiter.

Die Beck Kabel- und Gehäusetechnik GmbH wird auch ihrer sozialen Verantwortung für die Heimatkommune gerecht und pflegt dazu ein weites Geflecht von Kontakten. Das bezeugen nicht nur die Unterstützung der Peene-Werkstätten Demmin, des Kompetenzzentrums für arbeitslose Loitzer und der Freiwilligen Feuerwehr Loitz, sondern auch solche Gesten wie der Glückwunsch der Familie Beck zum 10. Betriebsjubiläums des Restaurants „Korl Loitz“ im Mai 2017.



beck-kabelkonfektion.de
..... gerne sind wir auch
für Sie tätig!



Nicht nur in Deutschland, sondern auch in unseren asiatischen Fertigungsstandorten.
Wir sind zertifiziert nach DIN EN ISO 9001

Wir beraten Sie gerne und sind stets in Ihrer Nähe!

Fragen Sie bei uns an, wir unterbreiten Ihnen gerne ein unverbindliches Angebot.

Vertrieb Süd

Beck Kabel- und
Gehäusetechnik GmbH

Sybelstr. 1
90461 Nürnberg

Tel.: +49(0)911 / 47496-270
Fax: +49(0)911 / 47496-275



Vertrieb Nord

Beck Kabel- und
Gehäusetechnik GmbH

Bärenfelsallee 20
17121 Loitz / Rustow

Tel.: +49(0)39998 / 311-140
Fax: +49(0)39998 / 311-142

info@beck-kabelkonfektion.de

www.beck-kabelkonfektion.de



BECK GmbH & CO. Elektronik Bauelemente KG
Eltersdorfer Straße 7 • D-90425 Nürnberg
Postfach 910280 • D-90260 Nürnberg
Tel.: +49 (0)911 93408-0 • Fax: +49 (0)911 93408-28
beck-elektronik.de
info@beck-elektronik.de



BEC (Asia) Ltd.
Workshop Nos. 22-23 & 25 on 22/F • Corporation Park,
11 On Lai Street • Shatin, New Territories, Hong Kong
bec.com.hk
info@bec.com.hk



BECK Elektronik Display GmbH
Eltersdorfer Straße 7 • D-90425 Nürnberg
Tel.: +49 (0)911 93408-0 • Fax: +49 (0)911 93408-28
beck-elektronik-display.de
info@beck-elektronik.de



DISTRONIK GMBH
Bergstr. 12 • D-82024 Taufkirchen
Tel.: +49 (0)89 623036-30 • Fax: +49 (0)89 623036-50
distrONIK.de info@distrONIK.de



SPV Electronic Vertriebsgesellschaft mbH
Eltersdorfer Straße 7 • D-90425 Nürnberg
Tel.: +49 (0)911 346420 • Fax: +49 (0)911 346422
spv-electronic.de info@beck-elektronik.de



GUSTAV BECK KG
Eltersdorfer Straße 7 • D-90425 Nürnberg
Tel.: +49 (0)911 93408-0 • Fax: +49 (0)911 93408-28
gustavbeck.de info@gustavbeck.de

am besten -----

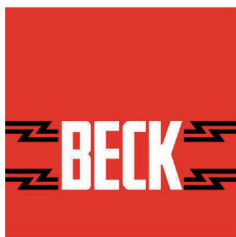
Sie kommen zu uns
persönlich ----

oder

besuchen uns im Internet

www.beck-kabelkonfektion.de

FIRMENGRUPPE BECK
seit 1925



Firmenzentrale in Nürnberg
Eltersdorfer Str. 7



Logistikzentrum in Emskirchen



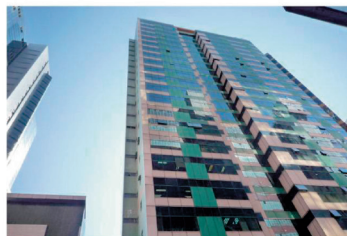
Niederlassung in Rustow



Niederlassung in Nürnberg
Sybelstr. 1



Neubau Produktionsgebäude
Werk 2 / Rustow



Niederlassung der BEC in
Hong Kong VR China



Niederlassung in Taufkirchen